

# INFOLETTRE CRA NORMANDIE CALVADOS-ORNE-MANCHE

Juin 2019/ numéro 16

## LE CATALOGUE DE FORMATION 2018- 2019 DU CRA NORMANDIE CALVADOS-ORNE- MANCHE EST DISPONIBLE.

N'hésitez pas à le  
demander au secrétariat ou  
au centre de  
documentation du CRA.

Vous pouvez le consulter  
par le lien suivant :

<https://www.chu-caen.fr/cra.html>



*N'hésitez pas à nous faire part des informations  
concernant votre association, votre structure ou votre  
organisme.*

### Contactez le Centre de Documentation

Laura Hauvel  
Documentaliste  
CRA Normandie Calvados-Orne-Manche  
Hôpital Clemenceau, Av. Georges Clemenceau  
CS 30001  
14033 Caen Cedex 9  
02.31.06.58.32  
[hauvel-l@chu-caen.fr](mailto:hauvel-l@chu-caen.fr)

Emprunt (livres, DVD) jusqu'à 3 documents par mois-  
recherches documentaires-veille-consultation sur place  
(livres, revues, ressources pédagogiques)-réalisations de  
bibliographies

Lundi et Mardi : 14h-16h30  
Mercredi au Vendredi : 10h00-13h00/14h-17h  
**Sur rdv**

### Contactez le secrétariat du CRA Normandie Calvados-Orne-Manche)

Laurie Pagny et Charline Marie  
Adjointe administrative  
Du lundi au vendredi  
De 8h30 à 12h30 et de 14h à 16h00 (16h30 mardi et  
mercredi)  
Fermé le mardi matin  
Tel : 02.31.06.58.20 ou 02.31.06.58.21  
Courriel : [cra-sec@chu-caen.fr](mailto:cra-sec@chu-caen.fr)

### Pôle Enfant-Adolescent et Pôle Adulte

Accueil, Conseil, Evaluation et Diagnostique, Information,  
Formation, Orientation, Réseaux, Recherche et Expertise.

## Règlement Général Européen sur la Protection des Données (RGPD)

Conformément au nouveau règlement général européen sur la protection des données (RGPD) qui a pris effet le 25 mai 2018, nous tenons à vous préciser que le centre de documentation du CRA Calvados-Orne-Manche utilise votre adresse e-mail uniquement pour vous transmettre, suite à votre demande, son infolettre et vous tenir informé(e) de son actualité.

- Si vous ne souhaitez plus recevoir nos informations, nous vous invitons à nous en informer en envoyant un mail à [hauvel-l@chu-caen.fr](mailto:hauvel-l@chu-caen.fr) afin de vous désinscrire.
- Si vous souhaitez disposer d'informations concernant le RGPD, vous pouvez consulter le lien suivant :

[https://ec.europa.eu/info/law/law-topic/data-protection/reform\\_fr](https://ec.europa.eu/info/law/law-topic/data-protection/reform_fr)

Nous nous tenons également à votre disposition si vous souhaitez avoir de plus amples informations sur l'utilisation de vos données personnelles (infolettre, emprunts de livres...) par le centre de documentation du CRA Normandie Calvados-Orne-Manche : [hauvel-l@chu-caen.fr](mailto:hauvel-l@chu-caen.fr)



## Table des matières

<b>Actualité .....</b>	<b>4</b>
Autisme Info service.....	4
Colloques .....	5
Normandie Calvados-Orne-Manche .....	7
Normandie Seine-Eure.....	14
<b>Ressources Documentaires en ligne.....</b>	<b>16</b>



---

## Actualités

---

### - Autisme Info Service-

Le premier dispositif gratuit et national, d'écoute et d'information par téléphone, par mail et par chat permettant d'aider et d'orienter les personnes avec autisme, leur entourage et les professionnels intervenant à leurs côtés.

Vous avez des questions sur le dépistage, le diagnostic, les démarches administratives, les loisirs...,

Que vous soyez une personne avec autisme, un parent ou un proche, un professionnel ou que vous souhaitiez tout simplement vous informer sur les Troubles du Spectre de l'Autisme, vous pouvez contacter ce service par :



0800 71 40 40 (numéro non surtaxé)



<https://www.autismeinfoservice.fr/>



<https://www.autismeinfoservice.fr/contact>



@autismeinfoserv



## - Droit -

- ❖ **Forfait précoce autisme: les modalités du conventionnement des professionnels libéraux sont désormais fixées.**

<https://handicap.gouv.fr/presse/communiqués-de-presse/article/forfait-precoce-autisme-les-modalites-du-conventionnement-des-professionnels>

## -Colloque-

- ❖ Journée d'étude des CRA du grand Est, **Le diagnostic des personnes avec TSA- enjeux et avancées**. 14 juin 2019, 6 rue de Laxou, 54600 Villers-lès-Nancy.  
<http://cra-alsace.fr/journee-detude-des-cra-du-grand-est-le-diagnostic-des-personnes-avec-tsa-enjeux-et-avancees/>
- ❖ Fédération Nationale des Services Sociaux Spécialisés, **Diagnostic, Evaluation, Investigation : quels outils pour les professionnels de la protection de l'enfance?**  
12 au 14 juin 2019, Nancy.  
Programme : [http://www.fn3s.fr/PDF/sections/journees\\_etudes/2019/Fn3s-JE2019Nancy-Prog.pdf](http://www.fn3s.fr/PDF/sections/journees_etudes/2019/Fn3s-JE2019Nancy-Prog.pdf)  
Inscription:  
[http://www.fn3s.fr/PDF/sections/journees\\_etudes/2019/BULLETTIN%20INSCRIPTION%20JOURNEES%20ET%20UDES%20FN3S%20NANCY%202019.pdf](http://www.fn3s.fr/PDF/sections/journees_etudes/2019/BULLETTIN%20INSCRIPTION%20JOURNEES%20ET%20UDES%20FN3S%20NANCY%202019.pdf)
- ❖ Réseau de Périnatalité Calvados-Manche-Orne, Conférence sur "**L'hyperactivité**".  
Le 18 Juin 2019 de 19h00 à 22h00 au PFRS-2 rue des Rochambelles-14000 Caen –Entrée gratuite  
<https://www.perinatbn.org/evenement/conference-lhyperactivite/>
- ❖ Mission Ville handicap du CCAS de Caen- Conférence "**Affectivité, sexualité et handicap**",  
le mercredi 26 juin à 14h au 1901 (maison des associations), 8 rue Germaine Tillion à Caen.

Si vous souhaitez participer à la conférence, merci de confirmer votre présence **avant le 21 juin** par mail à [missionvillehandicap@caen.fr](mailto:missionvillehandicap@caen.fr).

(information complémentaire en page 8)



- ❖ **INSHEA- *L'école inclusive. Pour qui? Pour quoi?*** Université d'été de l'INSHEA.  
Date: du 8 au 10 juillet 2019  
Lieu: Paris  
Renseignements et inscriptions:  
<http://www.inshea.fr/fr/content/universit%C3%A9-d%C3%A9t%C3%A9-2019>
  
- ❖ **12ème congrès international Autisme Europe, “*Une nouvelle dynamique pour le changement*”**,  
Date: 13 au 15 septembre 2019  
Lieu: Nice.  
<http://www.autismeurope-congress2019.com/fr/>
  
- ❖ **13ème Université d'Automne de l'ARAPI: “*Qualité de vie, santé et autonomie*”**.  
Date: 7 au 11 octobre 2019  
Lieu: Le Croisic  
Renseignements et inscriptions:  
<http://arapi-autisme.fr/universite.php?menu=Formation&item=Universit%C3%A9%20d%27automne>
  
- ❖ **Journées nationales des IME-IEM, « *0-100 solutions : l'avenir des IME-IEM face aux défis du virage inclusif*. »** 14-16 octobre 2019, Palais des Congrès de Nancy.  
  
**Pré-programme :** <http://ancreai.org/wp-content/uploads/2018/12/JN-IME-IEM-2019-PRE-PROGRAMME-13-12-2018-14-10-37.pdf>

Inscription en ligne uniquement, via le formulaire suivant : <http://tinyurl.com/yapjygtg>

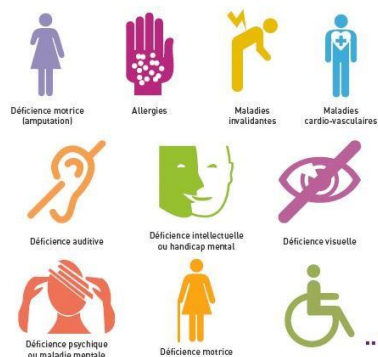
Coût : 400 euros

- ❖ **XIXème Rencontres d'orthophonie- « *TSA : Recherches et orthophonie* »**. Les 5-6 Décembre 2019 , Espace conférence des Diaconesses-18 rue du Sergent Bauchat, Paris 12<sup>ème</sup>.  
Renseignement, programmes et inscription : <http://www.unadreo.org/news/index/144>



-Normandie-

-Calvados-Orne-Manche-



A partir du 22 mai 2019, la clinique de la Miséricorde proposera aux femmes en situation de handicap, dès 16 ans, des consultations gynécologiques adaptées.



Clinique de la miséricorde, 15, rue des Fossés Saint-Julien, 14000 Caen.



Pour prendre rendez-vous : 02 31 38 50 70.

Lien vers l'article de Ouest France du 22 mai 2019 :

<https://www.ouest-france.fr/normandie/caen-14000/caen-des-consultations-gynecologiques-pour-les-femmes-handicapees-la-misericorde-6361439>





Association de parents et amis d'enfants et adultes handicapés mentaux



## Soirée thématique parents

“Votre enfant adulte avec TSA s’insère en milieu ordinaire: quel rôle pour les parents?”



Date: Jeudi 13 Juin 2019 de 19h à 21h



Lieu: SAMSAH , 60 rue de la folie, 14000 CAEN



**Merci de confirmer votre présence par mail avant le 10 juin:**

emartin.savs@apaeipapf.fr  
ou au 02.31.86.31.14  
(places limitées)

Infolettre CRA Normandie Calvados-Orne-Manche, Juin 2019



Ce(tte) œuvre est mise à disposition par le CRA Calvados-Orne-Manche selon les termes de la [Licence Creative Commons Attribution- Pas d'Utilisation Commerciale- Pas de Modification 4.0 International](https://creativecommons.org/licenses/by-nc-nd/4.0/).





Conférence/Débat – « L'Hyperactivité » -Entrée gratuite-



18 juin 2019 de 19h à 22H



PFRS (Pôle de Formation et de Recherche en Santé) – 2 rue des Rochambelles – 14000 Caen

-Programme-

**19h – Accueil et introduction** : Pr Bernard Guillois, Président du réseau de périnatalité 14 50 61

**19h10 – Témoignages filmés** (enfant hyperactif et ses parents)

**19h25 – Témoignage d'une enseignante spécialisée** : Mme Nicole Chohra, enseignante spécialisée au Pôle Pédagogique pour le Handicap en charge des troubles DYS

**19h40 – Description des symptômes de l'hyperactivité et de sa prise en charge** : Dr Fabian Guénolé, Pédiopsychiatre Chef de service Psychiatrie de l'enfant et de l'adolescent CHU Caen

**20h10 – Quels tests utilisés pour confirmer le diagnostic ?**

**20h25 – Temps d'échanges**

**20h40 – « Dangers/intérêts du traitement par Ritaline » le point de vue du pharmacien** : Pr Antoine Coquerel, Pharmacologue CHU Caen

**20h55 – Expérience de la prise en charge des enfants hyperactifs par la relaxation thérapeutique Méthode Bergès ®** : Mme Marie Vaidis, Psychologue

**21h10 – Devenir de l'enfant hyperactif à l'âge adulte** : Dr Pierrick Lebain, Psychiatre CHU Caen

**21h30 - Temps d'échanges**

Infolettre CRA Normandie Calvados-Orne-Manche, Juin 2019



Ce(tte) œuvre est mise à disposition par le CRA Calvados-Orne-Manche selon les termes de la [Licence Creative Commons Attribution- Pas d'Utilisation Commerciale- Pas de Modification 4.0 International](https://creativecommons.org/licenses/by-nc-nd/4.0/).



La mission ville handicap du CCAS de Caen organise **une conférence** sur le thème « **Affectivité, sexualité et handicap** » animée par le docteur Catherine Hurel Gillier, médecin sexologue et des représentants de l'APAEI de Caen, du Planning familial 14 et de LADAPT Normandie,



**le mercredi 26 juin à 14h**



1901, Maison des associations, 8 rue Germaine Tillion à Caen.



Si vous souhaitez participer à la conférence, merci de confirmer votre présence **avant le 21 juin** par mail à [missionvillehandicap@caen.fr](mailto:missionvillehandicap@caen.fr).

**Vous pouvez également dès à présent envoyer vos questions sur la thématique par mail** : celles-ci seront transmises de manière anonyme au docteur Hurel-Gillier qui y répondra le jour de la conférence.

**Une exposition** (photos et œuvres artistiques) sur le thème de l'amour sera proposée par LADAPT Normandie.





## Petits fragments de Cornélia Sno

Texte: Loo Hui Phang

Mise en scène: Jean-François Auguste

Avec Xavier Guelfi

Arthur, 15 ans, est autiste, atteint du syndrome d'Asperger. A travers l'émergence du sentiment amoureux et de Cornelia Sno, Arthur apprivoise peu à peu son rapport aux autres et au monde extérieur. Peu à peu, Arthur accomplit son odyssée personnelle et surmonte ses difficultés s'adolescent autiste.

Spectacle propose dans le cadre du programme Culture-santé en Normandie en partenariat avec le centre hospitalier de Bayeux.



Mercredi 26 juin à 14h



Auditorium - Bayeux



A partir de 8 ans- Entrée gratuite

Infolettre CRA Normandie Calvados-Orne-Manche, Juin 2019



Ce(tte) œuvre est mise à disposition par le CRA Calvados-Orne-Manche selon les termes de la [Licence Creative Commons Attribution- Pas d'Utilisation Commerciale- Pas de Modification 4.0 International](#).



### Nouvelles permanences de l'Association Autisme Basse-Normandie à Caen :

- Mardi de 10h à 14h : permanence à la villa , 54 rue Eustache Restout, 14 CAEN.
- Mercredi de 9h30 à 11h30 : permanence **UNIQUEMENT TELEPHONIQUE** sur ce créneau horaire. Tél : 02.31.52.04.27

### Café-rencontres à Caen (sans inscription) :

Madame Kindynis vous accueillera pour des temps d'échanges et de rencontres autour d'un café. Ces temps de rencontres seront également l'occasion d'accéder à la bibliothèque de l'association :

- Samedi 25 mai de 10h à 12h
- Samedi 8 juin de 10h à 12h
- Samedi 22 juin de 10h à 12h

**L'association Autisme Basse-Normandie vient d'avoir la confirmation selon laquelle une personne de la plateforme de répit sera présente dès le samedi 25 mai pour accueillir les enfants et s'en occuper de manière à ce que les parents puissent tranquillement échanger.**

### Fête en famille :

L'Udaf et les associations familiales organisent la troisième édition de **la Fête en famille le 15 juin 2019 de 14h à 18h dans le parc du château de Maltot. L'association Autisme Basse-Normandie y tiendra un petit stand.** Au programme : un village des associations, jeux à partager en famille, des activités de plein air.

Entrée libre-Activités gratuites-Goûter offert aux enfants





L'association Autisme Basse Normandie organise **un stage pour les animateurs dans les domaines sportifs, culturels ou de loisirs adultes et enfants, notamment les animateurs périscolaires**.

N° de déclaration d'activité de formation : 25 14 02747 14

Lieu : Maison des associations, 8 rue Germaine Tillion, 14000 CAEN

Durée : 2 fois 7 heures

Dates : **Vendredi 28 juin 2019** – 9h à 12h30

**Lundi 1<sup>er</sup> juillet 2019** – 9h à 12h30

Public : Animateurs, professeurs, accompagnateurs, parents.

Prix : Pour les particuliers- 10 euros par personne pour les 2 jours.

Pour les professionnels financés par leur employeur (sauf si ce sont des parents) – 30 euros pour les 2 jours.

Inscriptions obligatoires à l'adresse :  
[autisme.basse.normandie@orange.fr](mailto:autisme.basse.normandie@orange.fr)

Vous pouvez obtenir tous les renseignements ainsi que les bulletins d'inscription, auprès de Geneviève Dutilleux :  
[genevieve.dutilleux@wanadoo.fr](mailto:genevieve.dutilleux@wanadoo.fr) tel : 06 18 33 79 02 le matin

Programme :

<http://www.autisme-basse-normandie.org/site/sites/default/files/animateurs%20caen.pdf>





## ❖ Centre Ressources Autisme Normandie Seine-Eure :

Découverte de l'échelle de comportement adaptatif : 1ère (Vineland) Session 2

<http://cra-normandie-seine-eure.fr/modules/webportal/pages.php?op=page&idbase=1&idnotice=215>

Formation Echelle d'évaluation VINELAND 2

21 au 24 octobre 2019

<http://cra-normandie-seine-eure.fr/modules/webportal/pages.php?op=page&idbase=1&idnotice=217>

Vous pourrez trouver l'ensemble des informations concernant les formations proposées par le CRA Normandie Seine-Eure sur leur site internet:

<http://cra-normandie-seine-eure.fr/>





### -Etude Sport & Autisme en Seine-Maritime-

Il s'agit d'une étude qui a pour objectif d'analyser les effets de la pratique sportive en club sur le niveau de la qualité de vie de l'enfant avec des TSA. Il s'agira également d'étudier les possibles repercussions sur la vie familiale.

Nous recherchons des enfants souhaitant participer à cette recherche, répondant aux critères suivants:

- Etre âgé(e) (e) entre 6 et 12 ans,
- Avoir reçu un diagnostic d'autisme

Si vous êtes intéressé (e) et souhaitez participer et/ou obtenir de plus amples informations pour votre enfant, veuillez-vous faire connaître auprès d'Amandine BOURHIS, responsable de l'étude (salariée de la Ligue de Sport Adapté Normandie et doctorante à l'Université de Rouen Normandie), en remplissant vos coordonnées en ligne: <http://www.reseaucra.info/limesurvey/index.php/856314?lang=fr>

### ❖ Centre Ressources Autisme en France :

Vous pourrez également prendre connaissance des actualités des CRA et vous inscrire à leur newsletter respective en vous rendant sur leur site internet.

#### Annuaire des CRA

[https://handicap.gouv.fr/focus/l-autisme/annuaire/?id\\_type\\_lieu=1&debut\\_lieux=33#pagination\\_lieux](https://handicap.gouv.fr/focus/l-autisme/annuaire/?id_type_lieu=1&debut_lieux=33#pagination_lieux)



---

## Ressources documentaires en ligne

---

### ❖ Emoface : développez vos compétences sociales.

Emoface est un jeu éducatif avec des avatars 3 D permettant à ces utilisateurs de reconnaître les émotions d'autrui, d'exprimer ses émotions et d'exercer aux habiletés sociales.

Emoface est un travail issu de l'Université de Grenoble Alpes et des laboratoires GIPSA-lab et INRIA. Actuellement le projet est soutenu par l'incubateur LINKSIUM SATT. Ce jeu est encore en phase de test et de développement. Vous pourrez répondre à un questionnaire sur le site Emoface afin de permettre aux concepteurs d'identifier et d'affiner les besoins pour ce jeu.

Information complémentaire : <http://www.emoface.fr/>

### ❖ Handéo : Vidéo : Comment communiquer avec un enfant autiste ? 6 min 44.

<https://www.youtube.com/watch?v=LoKVKS4qVzM>

### ❖ Webdocumentaire-Autisme : les premiers signes

Réalisation : Benjamin Laurent & Claire Martin

<https://www.autisme-les-premiers-signes.org>

Extrait du communiqué de presse:

*« Ce documentaire interactif mêlant fiction, reportage et interview, a pour objectif d'informer les parents, les professionnels de santé, de l'éducation et de la petite enfance sur les signes d'autisme pouvant être repérés précocement chez l'enfant à partir de 12 mois.*

*Réalisé en collaboration avec des chercheurs et expertseuropéens, ce webdocumentaire s'attache à rendre accessibles les dernières recherches et recommandations diagnostic de la HAS parues en février 2018.*

*Ce webdocumentaire, réalisé en motion design, propose une immersion dans la vie de deux personnages fictifs à trois stades de développement : de 12 à 24 mois à la maison, de 24 à 36 mois à la crèche et enfin au-delà de 36 mois à la maternelle. [...]"*

Communiqué de presse en intégralité : [http://www.cra-rhone-alpes.org/IMG/pdf\\_autisme-les-premiers-signes-communique-presse-04-2019.pdf](http://www.cra-rhone-alpes.org/IMG/pdf_autisme-les-premiers-signes-communique-presse-04-2019.pdf)





Infolettre CRA Normandie Calvados-Orne-Manche, Juin 2019



Ce(tte) œuvre est mise à disposition par le CRA Calvados-Orne-Manche selon les termes de la [Licence Creative Commons Attribution- Pas d'Utilisation Commerciale- Pas de Modification 4.0 International](#).

---