

UNICANCER

Centre
de Lutte contre le Cancer
François
Baclesse



2018

Formations et Programmes DPC



CANCÉROLOGIE

www.baclesse.fr

N° 1788
odpc
Organisation enregistrée par l'Agence nationale du DPC
Retrouvez toute l'offre du DPC sur www.odpc.fr

Planning des sessions

Mois	Date	Nb jours	Formation	Public	Page
	15-16 mars et 21 juin	3,00	L'évaluation oncogériatrique en pratique - Rouen UCOGIR	Médecins, IDE	3
Mars	23 mars	1,00	Aromathérapie et cancérologie : une aide à la gestion des symptômes	Tout professionnels de santé	9
	29-30 mars	2,00	Suivi des patients sous médicaments anticancéreux	Médecins, pharmaciens, paramédicaux	4
Avril	17-18 avril	2,00	Soulager la douleur d'un patient pendant ou après un cancer	Médecins, pharmaciens, paramédicaux	5
Juin	14-15 juin	2,00	Cancérologie : des bases fondamentales à la pratique quotidienne (module 1)	Paramédicaux	6
Septembre	26 sept	1,00	Nodules et cancers thyroïdiens, adénomes parathyroïdiens, que faire en pratique ?	Médecins généralistes	8
	28 sept	1,00	Aromathérapie et cancérologie : une aide à la gestion des symptômes	Tout professionnels de santé	9
Octobre	19 oct	0,50	Sensibilisation à l'oncosexualité	Tout professionnels de santé	10
Novembre	22-23 nov	2,00	Cancérologie : des bases fondamentales à la pratique quotidienne (module 2)	Paramédicaux	7
Intra établissement		0,50	Sensibilisation à l'oncosexualité	Tout professionnels de santé	10
		1,00	Construire un chemin clinique : une méthodologie d'amélioration continue de la qualité des soins centrée autour du patient	Tout professionnels de santé	11
		2,00	Facturation au fil de l'eau des séjours : accompagner la transition	Administratifs	12
			Bulletin d'inscription		13
			Conditions générales de vente		15
			Plan d'accès		16

L'ÉVALUATION ONCOGÉRIATRIQUE EN PRATIQUE

Les 15 et 16 mars et 21 juin 2018
Rouen

OBJECTIFS PEDAGOGIQUES

- Connaître et savoir renseigner les échelles nécessaires à l'évaluation oncogériatrique multidimensionnelle
- Savoir proposer des plans d'actions gériatriques ciblés en lien avec les professionnels de santé proches du patient en ville.
- Intégrer les fragilités gériatriques dans la décision thérapeutique oncologique.



PUBLIC CONCERNE

- Infirmières DE des services habilités à la cancérologie et de gériatrie
- Médecins (généralistes titulaires d'une formation préalable en gérontologie), gériatres, oncologues, hématologues, radiothérapeutes, spécialistes d'organes.

TARIF

- Formation continue d'une durée de 3 jours en présentiel + travail d'intersession (ref programme DPC en cours)
- 350 €/personne.

POUR TOUT RENSEIGNEMENT COMPLEMENTAIRE :

Programme détaillé et bulletin d'inscription téléchargeable sur le site

<http://oncogeriatry.oncogn.fr/>

**UNITE DE COORDINATION EN
ONCOGERIATRIE INTERREGIONALE**

28 rue Bailey- La Folie Couvrechef
14000 CAEN

Tél : 09 81 77 98 82

Mail : ucog@oncogn.fr

**SERVICE ENSEIGNEMENT-FORMATION
CENTRE FRANCOIS BACLESSE**

3, avenue du Général Harris – BP 5026
14076 CAEN CEDEX

Tel : 02 31 45 50 94

l.debonnaire@baclesse.unicancer.fr

Avec le soutien de

Suivi des patients sous médicaments anticancéreux

RESPONSABLES PEDAGOGIQUES

Dr. Florence POLYCARPE
Oncologue digestif.

Dr. Elodie COQUAN
Oncologue médicale

DUREE

2 jours en présentiel,
soit 14 h d'enseignement
+ une analyse des pratiques éq. 1 h.

PUBLIC

Médecins,
Pharmaciens,
Préparateurs en pharmacie,
Infirmiers.
Tout type d'exercice.
Nombre de places limité.

INTERVENANTS

Médecins oncologues,
dermatologue, hématologue,
pharmacien hospitalier,
infirmières en oncologie,
infirmières d'annonce,
infirmières en éducation thérapeutique.
diététicienne

METHODES DE DPC

Analyse des pratiques à J-1 mois sous forme d'un questionnaire en ligne.

Formation présentielle de 2 jours.
Apports théoriques suivis d'échanges,
travaux en sous-groupes, ateliers pratiques.

Evaluation « à froid » du transfert des compétences
en situation de travail (J + 6 mois)

Supports pédagogiques numériques remis à chaque participant.

LIEU DE LA FORMATION

Service Enseignement-Formation
Centre François Baclesse
3 avenue du Général Harris
14076 CAEN CEDEX

TARIF 2018

580€/personne
Prix incluant les supports pédagogiques,
pauses-café et déjeuner pris sur place

CONTACT

ENSEIGNEMENT-FORMATION
CENTRE FRANCOIS BACLESSE
Coordinatrice : Lucile Débonnaire
Tel : 02 31 45 50 94
l.debonnaire@baclesse.unicancer.fr

DPC

FINALITE

Renforcer ses compétences dans le suivi de patients sous médicaments anticancéreux.

OBJECTIFS PEDAGOGIQUES

- Approfondir ses connaissances sur les molécules anticancéreuses : mode d'action, indications de traitement, effets secondaires
- Renforcer ses savoir-faire sur le suivi du traitement selon son rôle propre et ses conditions d'exercice, notamment dans la prévention, l'identification et l'évaluation des effets secondaires.
- Savoir conseiller la patient et l'adresser aux personnes ressources selon ses besoins.



Principes de prise en charge thérapeutiques des cancers : arsenal thérapeutique, traitement systémique, éléments décisionnels —Focus sur le cancer du sein, le cancer du poumon et le cancer du colon.

De la chimiothérapie traditionnelle à une médecine de précision : mécanismes d'action des traitements médicamenteux anticancéreux : chimiothérapies, hormonothérapie, immunothérapies et thérapies ciblées. Evolution de la prise en charge des cancers : de la localisation de l'organe atteint vers une caractérisation moléculaire de la tumeur et la théranostic. Evolution du profil des toxicités et des interactions médicamenteuses.

Traitements anti-cancéreux par voie orale. Indications. Interactions médicamenteuses. Principaux effets secondaires et situations à risques.

Ateliers pluridisciplinaires de surveillance et gestion des toxicités : cutanées, digestives, hématologiques. Utilisation de l'outil Thécitox. Ateliers métiers : interactions médicamenteuses, compte-rendu médical, surveillances paramédicales.

Soins oncologiques de support, lien Ville-Hôpital et outils de coordination.

NB : La participation à cette formation peut permettre au professionnel d'intégrer les programmes normands d'éducation thérapeutique pour les patients sous traitements anticancéreux oraux en complément d'une formation de niveau III à l'éducation thérapeutique du patient (ETP).

Dates de la formation
29-30 mars 2018

Code formation
TTK

Inscription avant le :
vendredi 16 février 2018

Soulager la douleur d'un patient pendant ou après un cancer

RESPONSABLE PEDAGOGIQUE

Dr. Claire DELORME
Médecin douleur
Coordinateur des soins de supports et activités transversales

DUREE

2 jours, soit 14 h d'enseignement
+ 1 heure d'analyse des pratiques en non présentiel

PUBLIC

Médecins
Pharmaciens
Préparateurs en pharmacie
Infirmiers
Manipulateurs radio
Tout type d'exercice.
Nombre de places limité.

INTERVENANTS

Médecins oncologues
Médecins douleurs
Infirmiers experts

METHODES

PEDAGOGIQUES

Analyse des pratiques à J-1 mois sous forme d'un questionnaire en ligne.

Formation présentielle de 2 jours.
Apports théoriques suivis d'échanges, travaux en sous-groupes, ateliers pratiques.

Evaluation « à froid » du transfert des compétences en situation de travail (J + 6 mois)

Supports pédagogiques numériques remis à chaque participant.

LIEU DE LA FORMATION

Service Enseignement-Formation
Centre François Baclesse
3 avenue du Général Harris
14076 CAEN CEDEX

TARIF 2018

580 €/personne
Prix incluant les supports pédagogiques, pauses-café et déjeuner pris sur place

CONTACT

ENSEIGNEMENT-FORMATION
CENTRE FRANCOIS BACLESSE
Coordinatrice : Lucile Débonnaire
Tel : 02 31 45 50 94
l.debonnaire@baclesse.unicancer.fr

DPC

FINALITE

Renforcer ses compétences dans le suivi d'un patient douloureux en cours de traitement ou en rémission d'un cancer, selon son rôle propre.

OBJECTIFS PEDAGOGIQUES

Connaître les spécificités des douleurs liées au cancer

Réactualiser ses connaissances théoriques et pratiques sur les traitements médicamenteux

Connaître les traitements non médicamenteux et les traitements innovants

Savoir évaluer un patient douloureux

Savoir reformuler auprès du patient les objectifs de son traitement anti-douleur.



Epidémiologie — Spécificités de la douleur du cancer : évaluation, contexte clinique, psychologique, mécanismes, composantes de la douleur.

Les traitements antalgiques des douleurs nociceptives et neuropathologiques : recommandation actuelles.

Le maniement des opioïdes : traitement de fond, ADP, rotation.

Place des techniques dans le traitement des douleurs du cancer : neuro radiologie interventionnelle, radio thérapie, pompe intra-thécale.

La douleur des soins : recommandations et pratique.

Atelier pour les médecins/pharmaciens : à partir de cas cliniques : conduite à tenir en cas de douleur complexe ou non contrôlée.

Ateliers pour les infirmiers/manipulateurs : MEOPA, pompe, rôle dans la gestion des opioïdes

Ateliers "mixtes" : hypnose conversationnelle, techniques psycho corporelles.

Dates de la formation
17-18 avril 2018

Code formation
DOUL

Inscription avant le :
mardi 20 mars 2018



Cancérologie : des bases fondamentales à la pratique quotidienne (1)

RESPONSABLE PEDAGOGIQUE

Dr. Sabine NOAL
Médecin oncologue médical

DUREE

2 journées consécutives,
soit 14 h d'enseignement

PUBLIC

Tous paramédicaux participants
à la prise en charge des patients
souffrant de cancer
Nombre de places limitées.

INTERVENANTS

Médecins oncologues
médicaux
Chirurgiens oncologiques
Infirmières expertes
Psychologue
Accompagnatrice en santé.

METHODES

PEDAGOGIQUES

Apports théoriques suivis
d'échanges
Retours d'expérience et
échanges en interdisciplinarité.
Visites de service (en soirée)

LIEU DE LA FORMATION

Service Enseignement-Formation
Centre François Baclesse
3 avenue du Général Harris
14076 CAEN CEDEX

TARIF 2018

460 €/personne
Prix incluant les supports pédagogiques,
pauses-café et déjeuner pris
sur place

CONTACT

ENSEIGNEMENT-FORMATION
CENTRE FRANCOIS BACLESSE
Coordinatrice : Lucile Débonnaire
Tel : 02 31 45 50 94
l.debonnaire@baclesse.unicancer.fr

FINALITE

Actualiser et approfondir les savoirs liés à la prise en charge d'un patient souffrant de cancer, conformément aux recommandations de bonnes pratiques professionnelles.

OBJECTIFS PEDAGOGIQUES

- Comprendre le cancer : savoir reformuler les bases de la cancérogénèse et son environnement
- Connaître le contexte légal et réglementaire de la prise en charge en cancérologie
- Se situer dans l'offre globale de soins en cancérologie
- Connaître les principes d'action des thérapies anti-cancéreuses médicamenteuses et chirurgicales, leurs principaux effets secondaires et leur prise en charge
- Comprendre le cheminement psychologique du malade grave et introduire les soins de support

Action DPC

Fondamentaux de la cancérologie : représentations liées au cancer ; cadre réglementaire : les Plans Cancer ; épidémiologie ; les principaux cancers

L'arsenal thérapeutique (hors radiothérapie) : les traitements médicamenteux (chimiothérapie, thérapies ciblées, hormonothérapie, immunothérapie), spécificités de la chirurgie oncologique, place de la médecine nucléaire.

Introduction aux soins oncologiques de support ; aspects psychologiques, mécanismes de défense du patient, des proches et des soignants ; les dispositifs d'information du patient.

Visite optionnelle de service : anatomopathologie, espace de rencontre et d'information.

Dates de la formation
14 et 15 juin 2018

Code formation
ONCO1

Inscription avant le :
jeudi 31 mai 2018



Cancérologie : des bases fondamentales à la pratique quotidienne (2)

RESPONSABLE PEDAGOGIQUE

Dr. Sabine NOAL
Médecin oncologue médical

DUREE

2 journées consécutives,
soit 14 h d'enseignement

PUBLIC

Tous paramédicaux participants à
la prise en charge des patients
souffrant de cancer
Nombre de places limité.

INTERVENANTS

Oncologue médical
Oncologue radiothérapeute
Infirmière experte
Psychologue
Attaché de recherche clinique
Manipulateur radio
Assistant social
Personne compétente en radioprotection
Cadre de santé

METHODES

PEDAGOGIQUES

Apports théoriques suivis
d'échanges
Retours d'expérience et échanges en
interdisciplinarité.
Visites de service (en soirée)

LIEU DE LA FORMATION

Service Enseignement-Formation
Centre François Baclesse
3 avenue du Général Harris
14076 CAEN CEDEX

TARIF 2018

460 €/personne
Prix incluant les supports pédagogiques,
pauses-café et déjeuner pris
sur place

CONTACT

ENSEIGNEMENT-FORMATION
CENTRE FRANCOIS BACLESSE
Coordinatrice : Lucile Débonnaire
Tel : 02 31 45 50 94
l.debonnaire@baclesse.unicancer.fr

FINALITE

Actualiser et approfondir les savoirs liés à la prise en charge d'un patient souffrant de cancer, conformément aux recommandations de bonnes pratiques professionnelles.

OBJECTIFS PEDAGOGIQUES

- Connaître les principes du traitement par radiothérapie conventionnelle et innovante et savoir l'expliquer au patient
- Connaître les nouveaux modes de prise en charge en oncologie
- Savoir mettre en œuvre les soins oncologiques de support

Action
DPC

Hématologie : prise en charge et parcours de soin jusqu'à l'autogreffe.

Soins oncologiques de support : Impact social du cancer pour le patient et ses proches— Parcours complexe de soins—Introduction aux soins palliatifs

Radiothérapie—curiethérapie : principes fondamentaux et traitements innovants - Circuit du patient en radiothérapie et rôle du manipulateur - Radioprotection

Ethique et bientraitance

Le point sur les infections associées aux soins

Prise en charge ambulatoire en cancérologie
Apport de la recherche clinique dans la prise en charge soignante
Prévention et dépistage des cancers - Oncogénétique

Visite optionnelle de service : radiothérapie, hospitalisation de jour

Dates de la formation
22 - 23 novembre 2018

Code formation
ONCO2

Inscription avant le :
lundi 15 octobre 2018

Nodules et cancers thyroïdiens adénomes parathyroïdiens

RESPONSABLES PEDAGOGIQUES

Dr. Stéphane BARDET
Dr. Renaud CIAPPUCCINI
Médecins nucléaires,
Unité de Concertation Pluridisciplinaire Thy-
roïde

DUREE

1 journée, soit 7h00 d'enseignement
+ analyse des pratiques à distance eq 1 h

PUBLIC

Médecins généralistes
Internes
Tout type d'exercice.
Nombre de places limité.

INTERVENANTS

Médecins nucléaires
Chirurgien ORL

METHODES PEDAGOGIQUES

Analyse des pratiques à J-1 mois sous
forme d'un questionnaire en ligne.

Formation présentielle : apports théoriques
suivis d'échanges, travaux en sous-
groupes.

Evaluation « à froid » du transfert des
compétences en situation de travail
(J + 6 mois)

Supports pédagogiques numériques remis à
chaque participant.

LIEU DE LA FORMATION

Service Enseignement-Formation
Centre François Baclesse
3 avenue du Général Harris
14076 CAEN CEDEX

TARIF 2018

395 €/médecin en exercice
100 €/interne
Prix incluant les supports pédagogiques,
pauses-café et déjeuner pris sur place

CONTACT

ENSEIGNEMENT-FORMATION
CENTRE FRANCOIS BACLESSE
Coordinatrice : Lucile Débonnaire
Tel : 02 31 45 50 94
l.debonnaire@baclesse.unicancer.fr

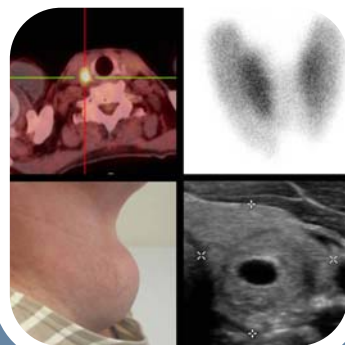
que faire en pratique ?

FINALITE

Approfondir les connaissances du
médecin généraliste en matière de pathologie
nodulaire thyroïdienne et parathyroïdienne.

OBJECTIFS PEDAGOGIQUES

Quels nodules explorer et quel bilan complémentaire demander ?
Connaître les grands principes de prise en charge des cancers thyroïdiens
Maîtriser le suivi au long cours des patients traités pour un cancer de la
thyroïde.
Bilan d'une hypercalcémie et connaître la prise en charge d'une hyperpara-
thyroïdie primaire.



DPC

Nodules thyroïdiens

Epidémiologie, clinique, biologie —Imagerie : échographie, scintigraphie,
cytoponction —Cytologie et classification anatomopathologique des cancers
thyroïdiens— Chirurgie cervicale— Les prises en charge innovantes :
exemple du diagnostic rapide au Centre François Baclesse
Discussions autour de cas cliniques

Cancers thyroïdiens

Principe de prise en charge et de suivi des cancers thyroïdiens différenciés :
chirurgie, iode radioactif, autres traitements des patients réfractaires à l'iode.
Suivi clinique et biologique des patients.
Discussions autour de cas cliniques.

Adénomes parathyroïdiens

Hypercalcémies, hyperparathyroïdies : clinique, biologie.
Imagerie pré-opératoire : échographie, scintigraphie au MIBI.
Chirurgie : chirurgie mini-invasive.
Discussions autour de cas cliniques.

Date de la formation
mercredi 26 septembre 2018

Code formation
THYR1

Inscription avant le :
samedi 30 juin 2018

Aromathérapie et cancérologie : une aide à la gestion des symptômes

RESPONSABLE PEDAGOGIQUE

Marie-Pierre BOTELLA
Cadre de santé Lits identifiés
Soins Palliatifs

DUREE

1 journée (7h00 d'enseignement)

PUBLIC

Professionnels de santé
Tout type d'exercice
Nombre de places limité

INTERVENANTE

Laurence LEGIGAN
Aide-soignante ressource
en aromathérapie.
Formée au Collège International
d' Aromathérapie de Dominique
Baudoux.

METHODES PEDAGOGIQUES

Formation présentielle.
Apports théoriques suivis d'échanges,
travaux pratiques en binôme.
Une documentation pédagogique est
remise à chaque participant

LIEU DE LA FORMATION

en inter établissement
Service Enseignement-Formation
Centre François Baclesse
3 avenue du Général Harris
14076 CAEN CEDEX

TARIF 2018

160 €/personne
Prix incluant les supports pédagogiques,
pauses-café et déjeuner pris sur place

CONTACT

ENSEIGNEMENT-FORMATION
CENTRE FRANCOIS BACLESSE
Coordinatrice : Lucile Débonnaire
Tel : 02 31 45 50 94
l.debonnaire@baclesse.unicancer.fr



FINALITE

Acquérir les connaissances et les
compétences spécifiques à l'aromathérapie
dans le contexte de la prise en charge des
symptômes liés à la maladie cancéreuse.

OBJECTIFS PEDAGOGIQUES

- Savoir réaliser des soins adaptés aux besoins des patients à domicile comme en structures médico-sociale et en établissements de santé à l'aide de l'aromathérapie.
- Savoir mettre en pratique la technique d'un toucher-soignant aux huiles essentielles
- Savoir mettre en place une diffusion atmosphérique d'huiles essentielles en fonction des besoins des patients.

Apports théoriques sur l'aromathérapie : descriptif des différentes huiles utilisées au Centre François Baclesse en complémentarité des soins, indications, coût, réalisation des mélanges, durée de l'efficacité, délai de conservation, vigilances.

Mise en pratique, démonstration et expérimentation : toucher-soignant aux huiles essentielles et diffusion.

Partage d'expérience de l'unité de lits dédiés soins palliatifs, à partir d'une enquête portant sur l'apport de l'aromathérapie dans la gestion de l'anxiété, les troubles du sommeil et l'inconfort de la fin de vie (*résultats présentés au congrès de la Société Française d'Accompagnement et de Soins Palliatifs en 2014*) et montage d'un projet aromathérapie dans un établissement de santé.

Echanges sur les ressentis, applications dans la pratique quotidienne selon les modes d'exercice.

	Dates de la formation	Code formation	Inscription avant le :
Session 1	vendredi 23 mars 2018	AROMA1	mercredi 28 février 2018
Session 2	vendredi 28 septembre 2018	AROMA2	vendredi 31 août 2018

Sensibilisation à l'oncosexualité

RESPONSABLES PEDAGOGIQUES ET INTERVENANTES

Dr Carine SEGURA-DJEZZAR,
Médecin oncologue médicale
Emilie CHARLES,
infirmière relaxologue,

coordinatrices de l'unité d'oncosexualité
au Centre François Baclesse

DUREE

1 / 2 journée (3h50 d'enseignement)

PUBLIC

Professions médicales et paramédicales, pharmaciens, psychologues, ARC
Libéraux, salariés des établissements de sanitaires et médico-sociaux, associatifs.

METHODES PEDAGOGIQUES

Formation présentielle.
Apports théoriques suivis d'échanges

LIEU DE LA FORMATION

Service Enseignement-Formation
Centre François Baclesse
3 avenue du Général Harris
14076 CAEN CEDEX

Ou possibilité en intra-établissement sur demande.

TARIF 2018

Gratuit
Frais de formation pris en charge par le Centre François Baclesse avec le soutien de :



CONTACT

ENSEIGNEMENT-FORMATION
CENTRE FRANCOIS BACLESSE
Coordinatrice : Lucile Débonnaire
Tel : 02 31 45 50 94
l.debonnaire@baclesse.unicancer.fr



FINALITE

Etre en mesure d'informer les patients sur l'impact du cancer et ses traitements sur la vie intime et la santé sexuelle.

NIVEAU 1

OBJECTIFS PEDAGOGIQUES

Connaitre le cadre réglementaire et législatif
Connaitre le concept de santé sexuelle
Connaitre l'impact du cancer et ses traitements sur la vie intime et la santé sexuelle.

Action DPC

Apports théoriques illustrés : définition de la santé sexuelle, présentation des troubles sexuels induits par la maladie et ses traitements, comment aborder le sujet, conseils de premier recours.

Discussion/ échanges autour d'un film de témoignages (soignants, patients et proches)

Mise en situation autour de cas cliniques.

👉 **Pour aller plus loin** : cette formation de premier niveau valide le pré-requis au programme de DPC « Approcher et prendre en charge la santé sexuelle en cancérologie » (21 h).

Session 1

Date de la formation
vendredi 19 octobre 2018

Code formation
SEX01

Inscription avant le :
dimanche 30 septembre 2018



Construire un chemin clinique

Une méthodologie d'amélioration continue de la qualité des soins centrée autour du patient

INTERVENANT

François GERNIER,
Cadre de Santé
Master II de qualité des soins
Expérience de 10 ans de management de proximité et mise en place et évaluation de chemins cliniques

DUREE

1 journée,
soit 7h00 d'enseignement

PUBLIC

Tout professionnel de santé rentrant dans un parcours d'un patient hospitalisé : médecin, cadre de santé, infirmier, aide-soignant, diététicien, secrétaire médicale

METHODES PEDAGOGIQUES

Apports théoriques et présentation d'outils méthodologiques
Plan d'action
Une documentation pédagogique est remise à chaque participant

LIEU DE LA FORMATION

Intra établissement

TARIF 2018

Sur devis

CONTACT

ENSEIGNEMENT-FORMATION
CENTRE FRANCOIS BACLESSE
Coordinatrice : Lucile Débonnaire
Tel : 02 31 45 50 94
l.debonnaire@baclesse.unicancer.fr

Action
DPC

FINALITE

Maîtriser l'outil de planification et d'amélioration continue : Chemin Clinique.

OBJECTIFS PEDAGOGIQUES

- Savoir analyser la situation existante (audit de processus),
- Construire son équipe projet et établir un rétroplanning du projet méthodologique à mener,
- Mettre en œuvre une « Gestion prévisionnelle du parcours de soins » et des « plans de soins types »,
- Rédiger un chemin clinique, fixer les « bons indicateurs » et l'intégrer au dossier patient
- Déployer le chemin clinique, analyser les écarts et réajuster l'outil si besoin .

Concept de la méthode « Chemin clinique » : définition, intérêt de l'outil selon l'HAS, bénéfices attendus.
Cadre réglementaire et certification.
Choix de l'outil « chemin clinique ».

Gestion de projet dans le but de la mise en place d'un chemin clinique, la « pluridisciplinarité ».
Appropriation des références professionnelles.

Construction du chemin clinique et fixation d'indicateur.
Méthode d'analyse des écarts, transmissions ciblées et chemin clinique.
Plan d'action individuel, synthèse.

Facturation au fil de l'eau des séjours : Accompagner la transition



RESPONSABLE PEDAGOGIQUE ET INTERVENANTE

Catherine RIVALLANT,
responsable de la gestion adminis-
trative des patients,
chef de projet FIDES dans un
établissement pilote

DUREE

2 jours,
soit 15 h d'enseignement

PUBLIC

Tout professionnel intervenant
dans le processus de facturation
d'un établissement de santé
(Admissions, Directeur Financier,
DIM, Contrôleur de gestion, Res-
ponsable Facturation, Référents
FIDES, Directeur Informatique...)
Groupe limité à 10 personnes.

METHODES PEDAGOGIQUES

Formation présentielle
Apports théoriques suivis d'échanges, tra-
vaux pratiques en sous-groupe.
Approche pédagogique concrète s'appuyant
sur un retour d'expérience du premier centre
de lutte contre le cancer pilote en France à
basculer en production FIDES ACE
Préconisations pragmatiques
Une documentation pédagogique est remise
à chaque participant

LIEU DE LA FORMATION

Inter ou Intra Etablissement

TARIF 2018

Sur devis

CONTACT

ENSEIGNEMENT-FORMATION
CENTRE FRANCOIS BACLESSE
Coordinatrice : Lucile Débonnaire
Tel : 02 31 45 50 94
l.debonnaire@baclesse.unicancer.fr

OBJECTIF DE FORMATION

Accompagner la transition dans la valorisation de l'activité
hospitalière d'un établissement de santé

OBJECTIFS PEDAGOGIQUES

A l'issue de la formation, le stagiaire sera capable de :

- Comprendre et appréhender les enjeux de FIDES Séjours
- Mesurer les conséquences de la facturation au fil de l'eau des séjours sur l'organi-
sation d'un établissement de santé
- Accompagner l'établissement dans le diagnostic fonctionnel de la chaîne médico-
tarifaire et dans la mise en place d'un plan d'actions d'amélioration
- Identifier les adaptations nécessaires de la chaîne médico-tarifaire aux enjeux de la
facturation directe des séjours.
- Mettre à profit pour son établissement le retour d'expérience d'un établissement
pilote en production depuis le 01/11/2012 sur l'activité externe et actuellement en
tests sur les séjours.



Les mécanismes actuels de valorisation de l'activité hospitalière

- Rôle du médecin DIM,
- Le PMSI
- Fichcomp...
- L'articulation entre le DIM et la Facturation

Le calendrier

- Un déploiement progressif en fonction des établissements
- Quelles dérogations ?
- L'articulation FIDES / PES V2
- Les textes officiels

FIDES, qu'est-ce que ça change ?

- Une facture individuelle et unique par venue
- Une facturation au fil de l'eau
- Un nouveau regard sur le dossier administratif et le bureau des entrées
- La nouvelle répartition entre le DIM et la facturation
- Les impacts en trésorerie

Les enjeux

- La volumétrie de la facturation
- Dimensionnement et organisation des équipes de facturation et des équipes
informatiques
- Comment éviter les rejets les plus courants ?
- Le nouveau partenariat des CH avec le Trésor Public
- Retour d'expérience :
 - Optimisation du circuit du patient
 - Optimisation de l'exhaustivité de l'activité
 - Indicateurs et outils de pilotage appropriés au suivi de FIDES
- Les enseignements des tests FIDES Séjours des établissements pilotes
- Exemples concrets d'actions d'amélioration issues de plan d'actions d'établissements expérimentateurs

Bulletin d'inscription

A photocopier ou à télécharger sur www.baclesse.fr

Raison sociale de l'employeur ou nom – prénom (si statut libéral) :

.....

Adresse :

Code Postal : Ville :

Statut juridique de l'établissement :

- Hôpital Privé Clinique privée
- Etablissement de soins privé à but non lucratif et participant au service public hospitalier [PSPH]
- Etablissement hébergeant des personnes âgées dépendantes [EHPAD]
- HAD Associatif Centre de Soins conventionné
- Autre :

Profession libérale :

- Infirmier Diététicien Pharmacien d'officine titulaire
- Médecin - Spécialité :
- Autre - précisez:

Personne à contacter responsable du suivi de la formation :

- Mlle Mme M. Nom :
- Prénom :
- Fonction : Tél :
- E-mail : @

Adresse de facturation (si différente) ou prise en charge par un O. P. C. A. :

- Nom/Etablissement/Société :
- Adresse :
- Code Postal : Ville :

Nom – Prénom des participants	Fonction	N° RPPS ou N° Adeli	Adresse mail des participants (nécessaire aux enquêtes de pratique et/ou de positionnement à l'entrée en formation)	Service	Code Formation (se trouve sur la fiche-programme)



A renvoyer dûment rempli à l'adresse suivante :

Conditions générales de vente

LIEU DES FORMATIONS

Les actions de formations se déroulent majoritairement au sein du service Enseignement du Centre François Baclesse, à Caen (Normandie). Dans les cas contraires, le lieux est annoncé sur la fiche-programme et reprécisé sur la convocation. Certaines formations peuvent être organisées en intra établissement sur demande (nous consulter).

INSCRIPTION

Après réception du bulletin d'inscription par courrier ou par e-mail, une convention simplifiée de formation continue est envoyée ; ainsi qu'une convocation au nom de chaque stagiaire, assortie d'un plan d'accès et d'une liste d'hôtels (pour les participants les plus éloignés). L'inscription est confirmée par le retour signé de la convention de formation. Sans retour signé de la convention avant la date limite, la place pourra être réattribuée.

Pour les professionnels libéraux demandant une prise en charge auprès de l'ANDPC, la convention doit être retournée assortie d'un chèque de caution d'un montant de 200€ (deux cents euros) à l'ordre du Centre François Baclesse. Ce chèque sera détruit si le programme a été suivi dans son intégralité et après paiement par l'ANDPC. Sans demande de prise en charge, la convention doit être retournée accompagnée d'un chèque du montant total de la formation.

Toutes nos formations donnent lieu à la fourniture d'une attestation de présence, totale ou partielle.

CONDITIONS TARIFAIRES

Sauf mention contraire, les tarifs indiqués sur les fiches descriptives comprennent les frais pédagogiques, supports de cours remis aux participants, pauses et repas pris sur place. Les tarifs affichés sont exonérés de TVA*. Les frais de déplacement, d'hébergement et repas du soir restent à la charge du participant ou de son employeur.

A partir de 4 inscriptions ou plus sur une même session de formation et pour un même établissement, une remise de - 10 % est accordée sur le montant total du titre de recette.

CONDITIONS D'ANNULATION

En cas d'empêchement d'un de ses stagiaires, l'établissement demandeur en informera préalablement le service Enseignement du Centre François Baclesse par courriel dès qu'il en aura connaissance. En cas de dédit à moins de 8 jours francs avant le début de la formation ou toute absence en cours de formation du stagiaire donnera lieu à facturation à 100% de la prestation.

REGLEMENT ET CONDITIONS DE PRISE EN CHARGE

Pour les professionnels salariés en établissement de santé ou médico-social, le règlement intervient sur présentation d'un titre de recette établi par le Centre François Baclesse à l'issue de la formation. Il est payable à 30 jours.

Pour les autres professionnels,

- le règlement total est demandé avant l'entrée en formation par chèque ou virement bancaire, un titre de recette acquitté sera alors émis par le Centre François Baclesse,

- dans le cadre d'une formation collective agréée par le FIF-PL, le non-financement par le FIF-PL donne lieu à facturation directe auprès du professionnel concerné.

- dans le cadre d'une action ou d'un programme de DPC non-pris en charge par l'ANDPC, la formation reste due par le professionnel de santé.

FORMATIONS EN INTRA OU SUR DEMANDE

Le service Enseignement peut étudier et concevoir sur demande d'autres formations ou journée pédagogique sur la base d'un cahier

des charges dans les domaines touchant la prise en charge globale des patients en cancérologie et en soins palliatifs.

Nous contacter.

ENSEIGNEMENT-FORMATION CENTRE FRANCOIS BACLESSE

3 avenue du Général Harris

BP 5026

14076 CAEN cedex

Coordinatrice Enseignement : Lucile DEBONNAIRE ☎ 02 31 45 50 94 ✉ l.debonnaire@baclesse.unicancer.fr

Assistants de formation : Mélinda DENIS ☎ 02 31 45 51 48 ✉ m.denis@baclesse.unicancer.fr

Béregnère de GOURMONT ☎ 02 31 45 50 89 ✉ b.de.gourmont@baclesse.unicancer.fr

Le Centre François Baclesse est un prestataire de formation enregistré auprès de la préfecture depuis juin 1993 ;

organisme de DPC n°1788 évalué favorablement auprès des CSI médecins, pharmaciens et paramédicaux ;








enregistré sur le DATA DOCK depuis août 2017 (décret Qualité du 30 juin 2015).

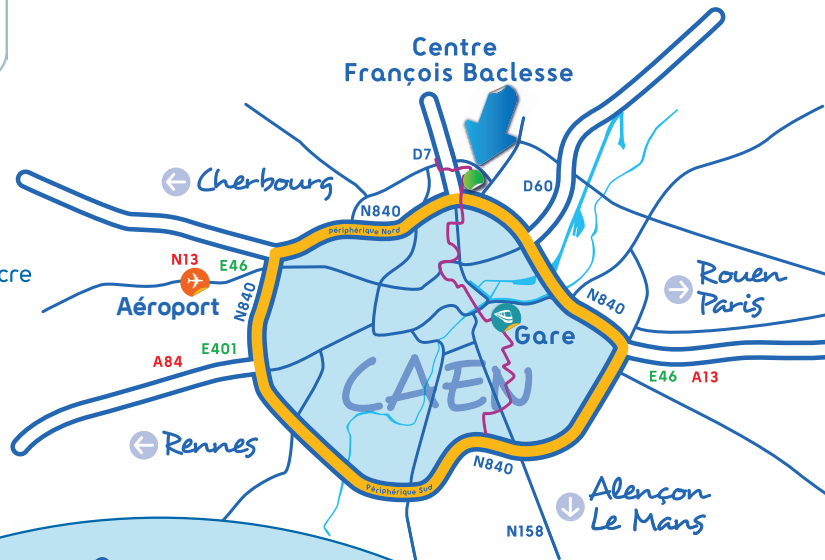
Le Centre François Baclesse contribue également à de nombreux enseignements universitaires et offre de multiples terrains de stage de la formation initiale.

Plus d'information sur :

www.baclesse.fr, rubrique Enseignement.

LÉGENDE

-  Ligne Tram A
-  Arrêt Tram A - CHU
-  Arrêt Tram B - Cité U – Lébisey
-  Périphérique Sortie 5 Côte de Nacre
-  Aéroport de Carpiquet
-  Gare de Caen
-  Accès en voiture



3 avenue du général Harris • BP 5026 • 14076 CAEN Cedex 05 • FRANCE
Tél. : +33[0]2 31 45 50 50 • Fax : +33[0]2 31 45 50 18 • cfbaen@baclesse.fr

GPS

Latitude : 49°12'13.47"N

Longitude : 0°21'12,31"O

Les Centres de Lutte Contre le Cancer assurent les missions des établissements de santé et celles du service public hospitalier, dans le domaine de la cancérologie. Centre autorisé à recevoir dons & legs.
Code APE : 851 A * N° SIRET : 7807095980002

Centre François Baclesse
Enseignement / Formation
3 avenue général Harris
BP 5026
14076 CAEN Cedex 05
Tél : **02 31 45 50 94**

Retrouvez toutes nos formations en ligne :
www.baclesse.fr
rubrique Enseignement & formation