



PTA SYNAPSE

Plateforme Territoriale d'Appui
Caen Couronne - Côte Fleurie-Pays d'Auge

Médecins traitants, vous n'êtes pas seuls face aux patients en situation complexe.

La Plateforme Territoriale d'Appui (PTA) est un outil de coordination au service du médecin traitant pour vous soulager dans la prise en charge de toute situation complexe, par la mobilisation des acteurs ou des dispositifs adaptés à chaque patient.

Elle se charge de trouver rapidement des solutions concrètes et adaptées aux besoins des patients et de leurs familles.

Ce dispositif d'appui à la coordination repose sur des professionnels intervenant auprès des médecins généralistes dans le parcours de leurs patients en situation complexe.

L'équipe de la PTA Synapse est sollicitée par le médecin traitant sur un simple appel téléphonique pour toute situation identifiée comme complexe, en raison du cumul de difficultés et de leurs retentissements sur la vie quotidienne du patient, quels que soient son âge, sa pathologie ou son handicap.

La capacité de réponse de la PTA s'appuie sur une équipe ayant une connaissance des dispositifs sanitaires et médico-sociaux.

Fabrice BOURDEAU
Directeur de l'association REVIVRE

Dr Antoine LEVENEUR
Président de l'URML Normandie

Le contexte

L'activité du médecin généraliste aujourd'hui dépasse souvent le cadre du soin. Pourtant, il n'a pas toujours les moyens de gérer seul l'organisation des parcours de ses patients.

Si le système de santé propose une offre de soins conséquente ainsi que de nombreux dispositifs d'aide, l'accès à ces outils n'est pas toujours simple et lisible.

Patients complexes ?
Ayez le réflexe !

Appelez le :

 **02 31 94 29 85**

Plateforme Territoriale d'Appui

Patients complexes ? Ayez le réflexe !

Appelez le :

 **02 31 94 29 85**

PTA SYNAPSE

Plateforme Territoriale d'Appui

La PTA est un dispositif **GRATUIT** au service des médecins traitants pour des patients en situation complexe.

Elle permet par exemple de mobiliser des soignants et des intervenants à domicile, d'articuler les interventions en respectant les choix du patient.

Elle peut également évaluer les besoins du patient à domicile, organiser l'accès à des consultations spécialisées et faciliter l'exercice des droits des personnes soignées.

Territoire d'intervention de la PTA Synapse



Une action menée par l'association

REVIVRE
Accueil – Santé – Insertion
www.revivre-asso.com

 45, avenue du Calvados
14000 Caen
 pta@revivre-asso.org

et


Union Régionale Médecins Libéraux
URML
Normandie

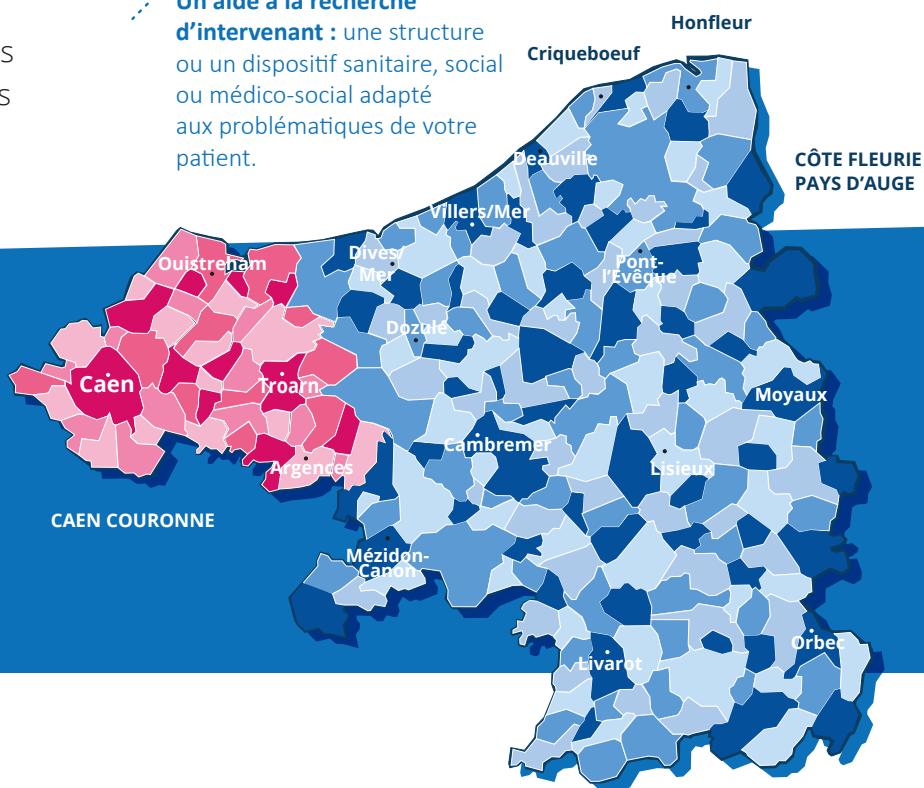
Siège social Caen

 7, rue du 11 Novembre - 14000 Caen
 02 31 34 21 76
 02 31 34 21 89
 contact@urml-normandie.org
 urml-normandie.org

- Polypathologie
- Sans distinction d'âge
- Précarité
- Problématique médico-psycho-sociale
- Maladie chronique et/ ou évolutive
- Hospitalisation évitable...

L'équipe de la PTA Synapse intervient rapidement après l'appel du médecin traitant et ses missions sont les suivantes :

- Une intervention de la PTA auprès de patient en situation complexe.
- La mise en place d'un Plan Personnalisé de Santé (PPS) en lien avec vous, le médecin traitant.
- Un appui à la coordination des soins et au suivi des interventions au domicile.
- L'organisation d'une concertation pluri professionnelle autour de vos patients pris en charge.
- Une évaluation médico-psycho-sociale du patient sur son lieu de vie.
- La recherche et l'activation des aides sociales (APA, MDPH...).
- Un aide à la recherche d'intervenant : une structure ou un dispositif sanitaire, social ou médico-social adapté aux problématiques de votre patient.



Avec le soutien de


ARS
Agence Régionale de Santé
Normandie