

17 mars 2020 - COVID-19 - Communication URML Normandie N°7

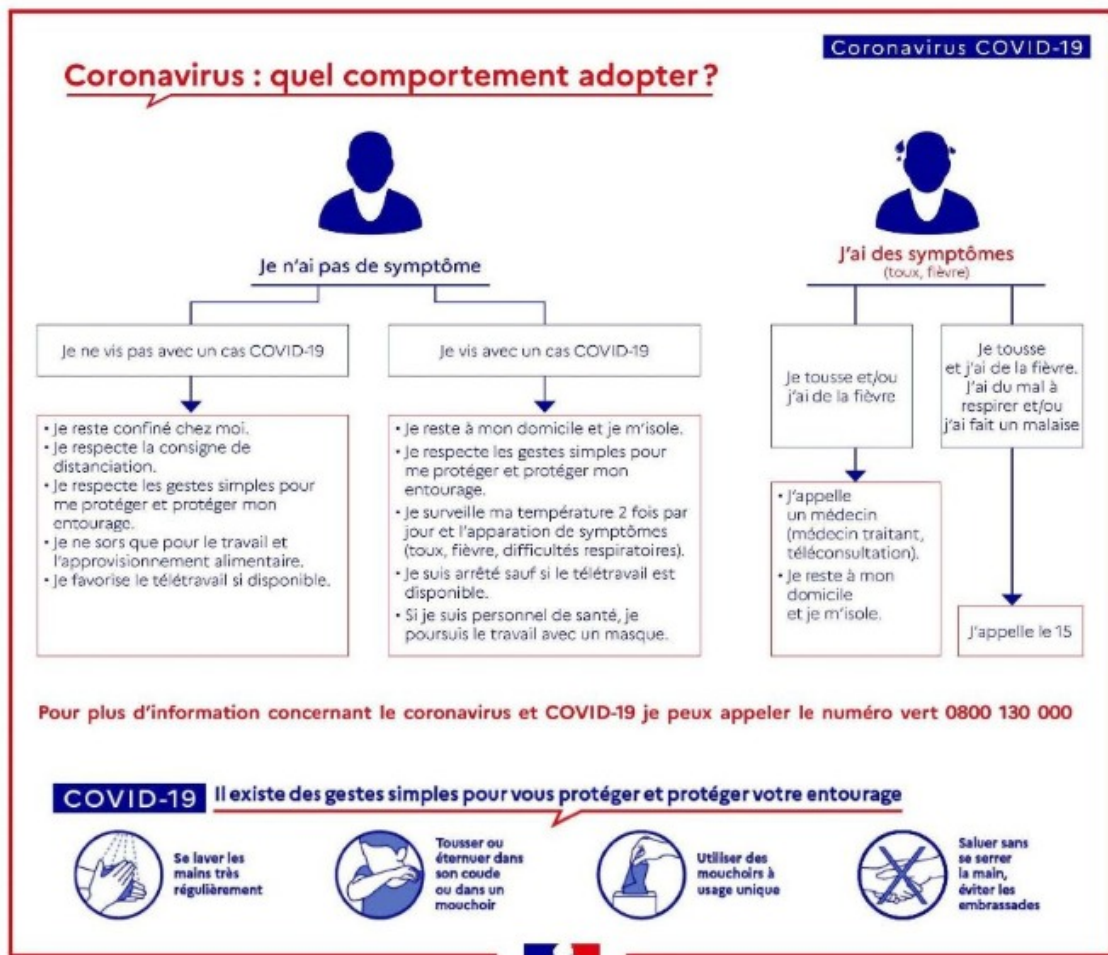
Pour lire ce message dans votre navigateur, [consultez la copie web](#)



InfoURML N°7 COVID-19



Le 17 mars 2020



Chers Amis,

L'évolution quotidienne de la situation épidémique nous oblige à multiplier nos envois réactualisés. Vous trouverez ci-dessous des informations les plus exhaustives possibles, à ce jour.

Courage, cohésion et solidarité

Amitiés

Dr Antoine LEVENEUR

Président de l'URML Normandie

Les chiffres

En France, 7 730 cas de coronavirus COVID-19 déclarés au 17 mars 2020. Parmi ces 7 730 cas, 175 patients sont décédés.

Les régions les plus touchées sont l'Île-de-France (2 177 cas), le Grand-Est (1 820 cas), et la région Auvergne-Rhône-Alpes (710 cas). **A partir du 17 mars 2020 à midi, pour 15 jours minimum, les déplacements sont interdits sauf exception.**

En Normandie, 174 cas de COVID-19 déclarés au 17 mars 2020.

Devant l'augmentation du nombre de cas, la recherche systématique de contacts est devenue inutile. Tester tous les patients présentant des symptômes conduirait à saturer la filière de dépistage. Seul le dépistage pour les cas graves et les structures collectives de personnes fragiles et les professionnels de santé permet de prendre des mesures immédiates. Le point régional n'a donc pas pu être actualisé. (Cf. [Prélèvements COVID-19](#))

Les nouveaux éléments (depuis la communication du 15 mars 2020) :

- [Confinement et attestation](#)
- [Arbre simplifié de la prise en charge d'un patient COVID-19](#)
- [Délai d'incubation](#)
- [Fermeture des écoles, collèges, lycées et universités jusqu'aux vacances de printemps](#)
- [Arrêts de travail](#)
- [Etudiants en santé](#)
- [Report consultations et soins non essentiels](#)
- [Recommandations en matière d'imagerie pulmonaire – COVID-19](#)
- [Zones d'exposition à risques](#)
- [Coronacliv – CMG en partenariat avec le Ministère](#)
- [Antibioclic – CMG en partenariat avec le Ministère](#)
- [Masques](#)
- [Guide méthodologique – Actualisé au 16 mars 2020](#)
- [Formation des médecins généralistes – Capsules vidéo](#)
- [Affiche – Que faire face aux premiers signes ?](#)
- [Affiche – Que faire si la maladie s'aggrave ?](#)
- [Prélèvements – COVID-19](#)
- [CARME](#)

Lignes directrices de prise en charge en ville des patients symptomatiques en phase épidémique de COVID-19 - Réactualisées au 17 mars 2020

Source : Ministère de la Solidarité et de la Santé

Prise en charge en ville des patients symptomatiques en phase épidémique de COVID-19

En conclusion

.... Merci de transmettre ce message à vos confrères, aux internes et à tous contacts professionnels - qui peuvent également nous fournir leur adresse mail pour recevoir nos communications.

N'hésitez pas à nous faire part de vos interrogations par retour de mail. Cela nous permet d'en faire part et de les traiter dans le cadre d'une prochaine communication normande.

Contacts utiles

URML Normandie :

Mail : contact@urml-normandie.org

Site internet : www.urml-normandie.org

et ses réseaux sociaux

Préfecture du Calvados - Cellule d'information du public – 8h00 à 20h00

02.31.30.67.60

Pôle Veille et Sécurité Sanitaire ARS Normandie - (8h30 à 18h) :

0 809 400 660 (ne pas communiquer ce numéro aux patients).

Numéro vert : (24h/24 et 7j/7, à l'attention des patients ne nécessitant pas de conseils médicaux).

0 800 130 000

Education Nationale région Normandie (8h30 à 12h30 et 13h00 à 17h30) :

02 31 30 08 40

Numéro unique d'appel pour les **professionnels de santé libéraux concernés par un arrêt de travail pour leur propre situation**

0811 707 133

Toutes les consignes **ICI**

Guide méthodologique pour les professionnels de santé **ICI**.

Téléchargez :

- **Affiche Gestes Barrières**
- **Vidéo des Gestes Barrières**

En savoir +



**La médecine
libérale
innove en
Normandie**

02 31 34 21 76

Siège social Caen

7 Rue du 11 Novembre - 14000 Caen

Antenne de Rouen

62 Quai Gaston Boulet - 76000 Rouen



Vous recevez ce mail car vous êtes inscrit à la newsletter URML Normandie
Pour toute information complémentaire contactez **contact@urml-normandie.org**

[Cliquez sur ce lien pour vous désabonner](#)